

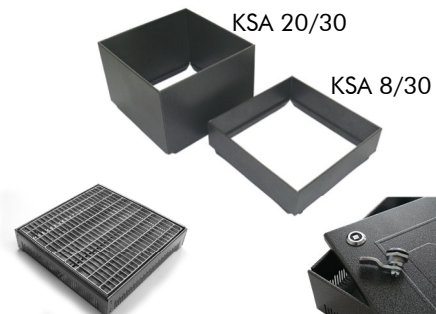
Produktdatenblatt

Kontrollschacht KS 6/30 / KS 6/30-GR

Art.-Nr. 4005 / 4006



Aufsatz-Kontrollschacht zur Sicherung und Überprüfung der Dachabläufe innerhalb von Extensivbegrünungen und Kiesdächern. Mit Aufstockelement(en) auch für den Einsatz innerhalb von Intensivbegrünungen geeignet.



alternativ auch mit Gitterrost lieferbar

separate Verriegelung erhältlich

Technische Daten

Kontrollschacht KS 6/30

Aus kunststoffbeschichtetem Aluminium mit seitlicher Schlitzung zum Wasserdurchlass. Abnehmbarer, trittstabiler Deckel aus verzinktem, kunststoffbeschichtetem Stahlblech mit zwei Fingerlöchern. Bei Bedarf kann das Verriegelungsset in diese Löcher eingebaut werden.

Farbe:

altsilber-antik

Höhe:

ca. 6 cm (H)

Schacht-Außenmaß (Transportzustand):

ca. 30 x 30 cm (S)

Flansch (ausgezogen, inkl. Schacht):

ca. 30 x 53 cm (F)

Öffnungsmaß:

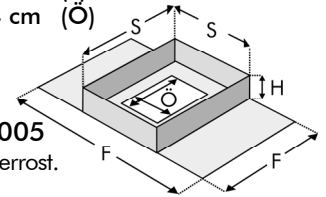
ca. 24 x 24 cm (Ö)

Schlitzbreite:

ca. 3 mm

Gewicht:

ca. 2,6 kg



Kontrollschacht KS 6/30-GR

wie oben, jedoch mit herausnehmbarem feuerverzinktem Gitterrost.

Art.-Nr. 4005

Maschenweite:

ca. 30 x 10 mm

Gewicht:

ca. 3,0 kg

Zubehör:

Aufstockelement KSA 8/30

Art.-Nr. 4008

Aufstockelement KSA 20/30

Art.-Nr. 4020

zur stufenweisen Erhöhung des KS 6/30 um 8 cm bzw. 20 cm.

Verriegelungsset

Art.-Nr. 9031

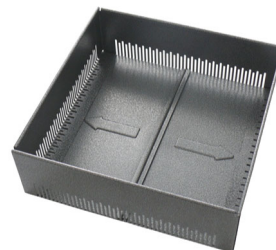
Bestehend aus zwei Verriegelungen zum einfachen Einbau in die Fingerlöcher und ein Vierkantschlüssel.

Auch als KS 10/30 in 10 cm Höhe erhältlich Art.-Nr. 4010

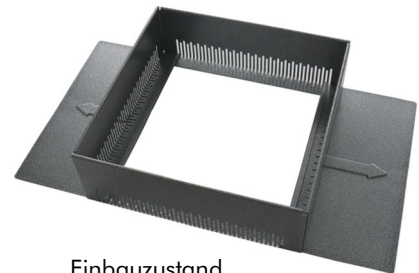
Merkmale

- geringes Transportvolumen und trotzdem durch Auflast fixierte Position im Einbauzustand
- passend für alle Dachabläufe mit einem Durchmesser bis ca. 230 mm
- trittfest, korrosionsfest
- feine Schlitzung ermöglicht Einsatz auch in Schüttgütern
- Erhöhung durch Aufstockelemente möglich
- alternativ auch mit feuerverzinktem Gitterrost lieferbar
- separates Verriegelungsset zum einfachen Einbau in die Fingerlöcher erhältlich

Beispiel



Transportzustand
(Flansch eingeschoben)



Einbauzustand
(Flansch ausgezogen)

Vorschlag für Ausschreibung

Kontrollschacht aus kunststoffbeschichtetem Aluminium, Deckel aus verzinktem und kunststoffbeschichtetem Stahlblech oder alternativ mit feuerverzinktem Gitterrost; Farbe altsilber-antik, mit ausziehbarem Auflageflansch an zwei gegenüberliegenden Seiten und seitlicher Schlitzlochung, Höhe ca. 6 cm, belastbar gemäß Klasse H nach DIN 19599, Wasserdurch-

lassöffnungen gemäß DIN 1986; liefern, und mit oder ohne Verriegelungsset (nicht zutreffendes streichen) über dem Dachablauf einbauen.

Fabrikat: ZinCo Kontrollschacht KS 6/30 / KS 6/30-GR
Lieferrachweis: ZinCo GmbH,
Telefon: 07022 9060-600

