

# LORENTZ S1 - Dry Run Protection

## Zubehör zum Trockenlaufschutz für variable Wasserquellen

### Beschreibung

Der **S1-Dry Run Protection** bietet eine zuverlässige Methode zum Schutz vor Trockenlauf.

Er erkennt, dass Wasser in einem Brunnen, Tank oder einer anderen Wasserquelle vorhanden ist.

Der **S1-Dry Run Protection** wird in der Regel am Schlauch oberhalb des Pumpenauslasses befestigt und mit dem Controller verbunden.

Wenn das Zubehör trocken wird (der Wasserstand liegt unter dem Trockenlaufschutz), schaltet sich die Pumpe aus, um einen Trockenlauf zu vermeiden.

### Eigenschaften

- Zuverlässiger Schutz vor Trockenlauf.
- Einfach zu installieren mit vormontiertem Stecker



### Technische Daten

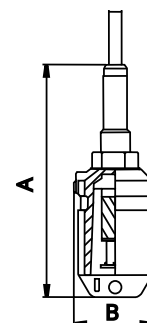
Sensor-Typ	Mechanischer Schwimmerschalter
Max. Betriebstemperatur	55 °C [131 °F]
Schutzart	IP 68
Kabellänge	15 m [50 ft]
Kabelgröße	2 x 0.5 mm <sup>2</sup> - AWG 21
Stecker Typ	M16 Buchse
Schutzart des Steckers	IP 67
Werkstoff des Gehäuses	Polyoxymethylen
Montageposition	Vertikal innerhalb von 10°
Max. Eintauchtiefe	50 m [164 ft]
Neustartzeit nach Trockenerkennung	15 Minuten
Anforderungen der Normen	CE

Mehr über den  
Trockenlaufschutz finden Sie  
hier



### Abmessungen und Gewichte

A	95 mm [3.74 in]
B	32 mm [1.26 in]
Nettogewicht	0.6 kg [1.32 lb]



### Informationen zu Bestellung und Verpackung

Artikel Nummer	19-001560
Produktname	S1-Dry run protection switch with 15m/50ft cable
Verpacktes Bruttogewicht	0.76 kg [1.68 lbs]
Abmessungen der Verpackung [LxBxH]	220 x 205 x 80 mm [8.7 x 8.1 x 3.1 in]
Verpacktes Volumen	0.004 m <sup>3</sup> [0.141 ft <sup>3</sup> ]

